

## 伴奏音が舞踊観賞に与える影響(2)

本多弘子, 鈴木敏明, 川口鉄二

### I はじめに

身体運動の衝動となる諸条件はいろいろあると思われるが、その中でも一番直接的で効果的な刺激材は音楽であろう。例えば子どもは軽快な音楽が聞こえて来ると、目を輝かせて飛び跳ね踊り出す姿をよく見かける。これも音楽が子どもにとって心地よい刺激となった現れである。

このように人間は身体運動を行う場合、無音よりも音楽刺激があった方が、リズムカルで楽しく運動を行うことができ、しかも運動の持続性が高いこと<sup>1) 2) 3) 4)</sup>。また特に初心者においては、エアロビックダンスのように一定の運動を繰り返し行う時、時間の経過とともに心拍数が増加する。すなわち運動強度が高くなる<sup>5)</sup>など音楽の有効性が報告されている。

また創作舞踊についても音楽は不可欠であると言われている。これは踊る側にとっては勿論のこと、観賞者にとっても聴覚的刺激による感情の高揚や、自由な想像の世界を広げる誘因として大切な存在と考えられているからである。

松本は<sup>6)</sup>、「観賞者は目で踊りを見、耳でその音楽をとらえて一体となって受容する。表現が表現者と観賞者との間に行われるよきコミュニケーションであるためには、当然聴覚側の刺激も大切にされなければならない。」また舞踊観賞に関する研究の中で「観点のひろがりでは、作品を印象づける要因として、音はかなり有力に働いているとみられる。と述べている<sup>7)</sup>。邦

は<sup>8)</sup>、創作舞踊では、無音や打楽器だけによる伴奏の場合、観賞者にとっては緊張が高すぎるので、いろいろな音とリズムを駆使し、舞踊の観賞的效果を得られる工夫がなされるべきだと述べている。

そこで筆者らは、舞踊を観賞する際、観賞者にとって音楽がいかに関与するかについての手がかりとして、在仙舞踊家による小作品12作をビデオによって観賞させ、聴覚的刺激すなわち伴奏音を伴った場合（以下音有と略記）と無音の場合（以下音無と略記）の作品認知様相の差異を因子分析法を用いて検討した。その結果若干の知見を得たので報告する。

### II 研究の方法

#### 1. 表現テーマの選定と作品構成

実験に使用した表現のテーマは「喜・怒・哀・楽」という伝統的な感情分類（表1）を考慮しつつOsgood, et, al<sup>9)</sup>. (1957) や、岩下<sup>10)</sup> (1979) による情緒的意味についての因子分析的研究を枠組として、ダンスによる情動表出の全体を偏りなく代表すると思われる12のテーマを選定した。作品の創作は仙台市内でモダンバレエ研究所を主宰する女性舞踊家に依頼した。演技者は同研究所で10余年の舞踊歴を持つ若手舞踊家である。なお作品の長さや音楽の選定等は創作者に一任した。

テーマごとの作品の長さ、使用した音楽および作品のイメージは表2に示すとおりであ

表1 感情分類表

感情分類 (カテゴリー)	表現テーマ
喜	ユーモラスな感じ, 力強い感じ, 明るい感じ
怒	冷たい感じ, ねっとりした感じ, 激しい感じ, 抑圧的な感じ
哀	哀調のある感じ, 重々しい感じ, 弱々しい感じ
楽	柔らかな感じ, 甘い感じ

表2 実験に使用した作品(フレーズ)

No.	表現テーマ(TP)	使用した音楽	イメージ
1	ユーモラスな感じ	S61年度公演作品“ロボット”より	機械的, おどけ
2	哀調のある感じ	田舎詩	内面にひそむ哀しみ
3	ねっとりとした感じ	S59年度公演作品“行列”より	葛藤, ねたましい
4	冷たい感じ	S62年度公演作品“そこから”より	直線的, 冷淡な関係
5	重々しい感じ	S62年度公演作品“枕辺の花”より	現実逃避, なげき
6	弱々しい感じ	S61年度公演作品“アルプスの雪”より	かすかな余韻, 繊細
7	力強い感じ	S58年度公演作品“ひびきより”	男性的な強さ, 挑戦的
8	激しい感じ	TOP-GUN	エネルギー, 若さ
9	明るい感じ	S55年度公演作品“フィーバー”より	解放的な明るさ, 自由奔放
10	柔らかな感じ	S62年度公演作品“海をみつめて”	麗らか, 優しい
11	甘い感じ	S62年度公演作品“春の香りをきる”より	彼方への希望, 一途な思い
12	抑圧的な感じ	S62年度公演作品“カルメン”	情念, 孤独感, 情愛の深さ

る<sup>11)</sup>。収録は同研究所内のスタジオでプロのカメラマンによって行った後, 実験用に編集した。

2. 被験者および実験期間

被験者は, 宮城県内のT大学1年生, S大学1・2年生, H専門学校1・2年生である(表3)。なお被験者は全員学校において, 創作舞

表3 被験者一覧

学校名	被験者数		
	被験者	音有G	音無G
T大学(1年生)	171名	57名	114名
H専門学校(1・2年生)	90名	47名	43名
S大学(1・2年生)	79名	32名	47名
合計	340名	136名	204名

踊やエアロビックダンスを受講している。

実験期間は1990年12月から1991年9月までである。

3. 実験方法

実験場所は, 各学校の視聴覚室とした。

実験は, 全被験者を音有の舞踊を觀賞するグループと音無の舞踊を觀賞するグループに分け, いずれも27インチのモニターテレビを使用して行った。無音による觀賞はビデオ再生の際, 音を完全に消して映した。

回答は, 表現テーマは伏せたままで, 作品ごとに2度続けて提示し, 觀賞後回答用紙(表4)に示してある49の尺度すべてについて, 各人が最もよくあてはまると思われる「感じ」の数字を○で囲む方法をとった。

表4 観賞価値表

	非常に かなり	やや ?	やや かなり	非常に かなり				
男性的な感じ	1	2	3	4	5	6	7	女性的な感じ
好き	1	2	3	4	5	6	7	きらい
クールな感じ	1	2	3	4	5	6	7	ホットな感じ
はりつめた感じ	1	2	3	4	5	6	7	ゆったりした感じ
親しみやすい感じ	1	2	3	4	5	6	7	親しみにくい感じ
いやらしい感じ	1	2	3	4	5	6	7	好ましい感じ
知性的な感じ	1	2	3	4	5	6	7	知性を欠いた感じ
テンポのおそい感じ	1	2	3	4	5	6	7	テンポの速い感じ
明るい感じ	1	2	3	4	5	6	7	暗い感じ
やぼったい感じ	1	2	3	4	5	6	7	しゃれた感じ
のどかな感じ	1	2	3	4	5	6	7	緊迫した感じ
不安定な感じ	1	2	3	4	5	6	7	安定した感じ
ありきたりな感じ	1	2	3	4	5	6	7	特色のある感じ
浮き浮きした感じ	1	2	3	4	5	6	7	しみじみとした感じ
のんびりした感じ	1	2	3	4	5	6	7	せわしい感じ
風変わりな感じ	1	2	3	4	5	6	7	型にはまった感じ
美しい	1	2	3	4	5	6	7	みにくい
はげしい感じ	1	2	3	4	5	6	7	おだやかな感じ
生き生きした感じ	1	2	3	4	5	6	7	生氣のない感じ
固い感じ	1	2	3	4	5	6	7	やわらかな感じ
うれしいをおびた感じ	1	2	3	4	5	6	7	晴やかな感じ
力強い感じ	1	2	3	4	5	6	7	弱々しい感じ
古風な感じ	1	2	3	4	5	6	7	モダンな感じ
開放された感じ	1	2	3	4	5	6	7	抑圧された感じ
つめたい感じ	1	2	3	4	5	6	7	あたたかい感じ
若々しい感じ	1	2	3	4	5	6	7	ふけた感じ
さっぱりした感じ	1	2	3	4	5	6	7	ねっとりした感じ
変化に富んだ感じ	1	2	3	4	5	6	7	単調な感じ
なごやかな感じ	1	2	3	4	5	6	7	とげとげしい感じ
がさつな感じ	1	2	3	4	5	6	7	優雅な感じ
にぎやかな感じ	1	2	3	4	5	6	7	落ちついた感じ
動的な感じ	1	2	3	4	5	6	7	静的な感じ
きゅうくつな感じ	1	2	3	4	5	6	7	のびのびした感じ
沈んだ感じ	1	2	3	4	5	6	7	陽気な感じ
軽やかな感じ	1	2	3	4	5	6	7	重々しい感じ
甘い感じ	1	2	3	4	5	6	7	しぶい感じ
進歩的な感じ	1	2	3	4	5	6	7	保守的な感じ
派手な感じ	1	2	3	4	5	6	7	地味な感じ
哀調をおびた感じ	1	2	3	4	5	6	7	明朗な感じ
貴族的な感じ	1	2	3	4	5	6	7	庶民的な感じ
ユーモラスな感じ	1	2	3	4	5	6	7	きまじめな感じ
うすっぺらな感じ	1	2	3	4	5	6	7	深みのある感じ
複雑な感じ	1	2	3	4	5	6	7	単純な感じ
おどけた感じ	1	2	3	4	5	6	7	深刻な感じ
ウェットな感じ	1	2	3	4	5	6	7	ドライな感じ
上品な感じ	1	2	3	4	5	6	7	下品な感じ
俗っぽい感じ	1	2	3	4	5	6	7	高尚な感じ
素朴な感じ	1	2	3	4	5	6	7	洗練された感じ
健全な感じ	1	2	3	4	5	6	7	退廃的な感じ

4. データの分析手順

1) 音有・音無の条件ごとに

(1) 12のテーマに対する49のSD尺度の

評定平均値を求め(表5, 6) 12×12のテーマ間相関行列を算出する(表7, 8)。

表5 評 定 平 均 値 (音有)

尺度	表現テーマ	ユーモラスな感じ	哀調ある感じ	ねっとりした感じ	冷たい感じ	重々しい感じ	弱々しい感じ	力強い感じ	激しい感じ	明るい感じ	柔らかい感じ	甘い感じ	抑圧的な感じ	表現テーマ	尺度
	男性的な感じ	3.242	5.589	3.202	3.968	4.411	5.371	1.492	3.677	3.968	6.087	5.806	5.032	女性的な感じ	
	好き	3.290	4.677	4.290	4.944	4.468	4.298	4.742	2.331	2.879	3.065	3.500	3.919	きらしい	
	クールな感じ	5.105	3.540	3.024	2.863	3.008	3.137	3.726	3.089	3.548	5.129	5.000	3.500	ホッとした感じ	
	はりつめた感じ	4.855	4.435	2.774	2.855	3.516	3.839	2.210	3.089	4.427	5.863	5.000	4.258	ゆったりした感じ	
	親しみやすい感じ	2.694	4.798	4.798	5.331	4.984	4.815	4.605	2.589	2.524	2.968	3.871	4.202	親しみにくい感じ	
	いやらしい感じ	4.798	3.790	4.089	3.702	3.879	4.056	4.032	5.476	5.661	5.427	4.048	4.048	好ましい感じ	
	知性的な感じ	5.000	3.315	3.702	3.685	3.444	3.016	4.290	3.484	3.911	2.677	2.960	3.089	知性を欠いた感じ	
	テンプのおそい感じ	4.944	1.798	4.742	3.403	2.185	2.185	4.855	6.218	6.226	2.677	2.492	2.887	テンプの速い感じ	
	明るい感じ	2.234	5.815	4.790	4.984	5.411	5.331	4.032	2.202	1.565	3.081	4.161	4.798	暗い感じ	
	やばった感じ	4.411	3.500	3.952	3.573	3.355	3.960	3.290	5.790	5.153	4.782	4.484	4.282	しやれた感じ	
	のどかな感じ	3.105	4.185	5.516	4.855	4.331	4.347	5.331	5.056	3.669	2.403	3.331	4.081	緊迫した感じ	
	不安定な感じ	4.363	3.750	3.218	4.048	3.839	3.927	4.790	4.879	5.153	5.282	4.435	3.935	特色のある感じ	
	ありきたりな感じ	5.960	4.008	4.960	5.145	4.524	4.839	5.484	4.685	5.000	3.895	4.492	4.048	特色のある感じ	
	浮き浮きした感じ	2.484	5.847	4.282	4.556	5.548	5.661	3.597	2.347	1.782	4.742	5.234	5.355	しみじみとした感じ	
	のんびりした感じ	4.363	2.532	5.476	3.976	2.734	2.847	5.460	5.685	5.323	2.366	2.790	3.073	せわしい感じ	
	風変わりな感じ	1.919	3.435	3.105	2.540	2.815	2.935	2.581	3.847	3.347	4.242	3.613	3.758	型にはまった感じ	
	美しい	4.234	3.242	3.556	4.234	3.677	3.016	4.290	2.855	3.169	2.234	2.669	3.056	みにくい	
	はげしい感じ	4.073	5.774	2.363	4.516	5.476	5.419	2.274	1.887	2.645	5.944	5.371	5.169	おだやかな感じ	
	生き生きした感じ	2.597	5.387	3.202	4.855	5.548	4.960	2.637	1.653	1.597	3.145	4.048	4.395	生気のない感じ	
	固い感じ	4.935	5.137	3.468	2.597	4.105	4.556	2.435	4.331	4.855	5.976	5.290	4.855	やわらかい感じ	
	うれいをおびた感じ	5.315	2.121	3.581	3.000	2.702	2.565	4.210	5.218	5.935	4.613	3.056	2.887	晴やかな感じ	
	力強い感じ	3.121	5.484	2.702	3.363	4.903	4.935	1.516	2.073	3.347	4.702	3.806	4.565	弱々しい感じ	
	古風な感じ	5.048	3.653	4.016	3.097	3.573	3.621	2.355	5.944	5.347	4.040	4.040	3.766	モダンな感じ	
	開放された感じ	2.290	5.258	4.129	5.089	5.419	4.798	4.040	2.339	1.798	2.887	4.040	4.371	抑圧された感じ	
	つめたい感じ	5.145	3.419	2.984	2.806	3.145	3.169	3.452	4.323	5.500	5.427	4.411	3.750	あたたかい感じ	
	若々しい感じ	2.661	4.895	3.556	4.621	5.056	4.492	3.726	1.556	1.500	3.226	3.879	4.258	ふけた感じ	
	さっぱりした感じ	2.952	5.524	3.742	4.298	4.885	4.540	3.637	1.889	1.669	3.427	4.339	4.516	ねっとりした感じ	
	変化に富んだ感じ	2.403	5.121	3.508	4.605	4.887	4.492	4.113	2.508	2.516	4.339	4.387	4.371	単調な感じ	
	なごやかな感じ	2.919	3.565	4.903	4.710	4.169	3.726	4.685	4.008	2.903	2.250	3.185	3.565	とげとげしい感じ	
	がさつな感じ	3.298	5.492	3.653	3.766	4.419	5.306	2.992	3.855	3.944	6.065	5.702	5.089	優雅な感じ	
	にぎやかな感じ	2.387	5.855	3.798	4.823	5.613	5.806	2.734	2.226	1.669	5.903	5.694	5.452	落ちついた感じ	
	動的な感じ	2.250	6.024	2.484	4.661	5.806	6.024	2.315	1.540	1.484	5.323	5.355	5.169	静かな感じ	
	きゅうくつな感じ	5.371	3.790	4.145	2.976	3.581	4.145	3.976	5.637	6.153	5.663	4.887	4.290	のびのびした感じ	
	沈んだ感じ	5.847	2.210	3.452	3.056	2.532	2.863	4.379	5.726	6.589	4.823	3.605	3.605	陽気な感じ	
	軽やかな感じ	2.492	5.669	4.629	5.105	5.492	5.202	4.573	2.161	1.556	3.210	4.500	4.790	重々しい感じ	
	甘い感じ	3.387	4.903	4.919	5.040	5.161	4.758	5.298	3.968	2.919	2.871	3.750	4.484	しぶい感じ	
	進歩的な感じ	2.524	5.581	3.879	4.742	5.032	5.032	4.274	2.008	2.306	4.339	4.806	4.774	保守的な感じ	
	派手な感じ	2.903	5.935	4.492	5.371	5.710	5.669	4.395	2.008	2.379	4.879	5.234	5.185	地味な感じ	
	哀調をおびた感じ	5.468	2.210	3.411	3.226	2.548	2.621	4.258	5.387	6.202	4.315	3.137	2.806	明朗な感じ	
	貴族的な感じ	5.919	3.185	4.540	3.855	3.653	3.226	5.524	4.903	5.855	3.258	2.710	3.331	庶民的な感じ	
	ユーモラスな感じ	1.508	5.266	4.452	4.653	5.387	5.194	4.065	3.242	2.008	4.605	4.992	4.919	きまじめな感じ	
	うすっぺらな感じ	3.177	5.548	3.823	4.169	5.315	5.315	4.790	3.863	3.226	4.863	5.218	5.242	深みのある感じ	
	複雑な感じ	4.250	3.976	3.823	4.492	4.315	3.976	4.669	3.839	4.710	4.597	4.145	3.919	単純な感じ	
	おどけた感じ	1.742	5.790	5.032	4.589	5.726	5.589	4.129	3.589	2.274	4.476	5.121	5.395	深刻な感じ	
	ウェットな感じ	4.202	3.347	4.000	4.492	3.863	3.661	4.339	4.960	4.355	3.718	3.427	3.492	ドライな感じ	
	上品な感じ	4.992	2.758	3.911	4.081	3.492	2.903	7.702	3.903	4.234	2.250	2.403	2.935	下品な感じ	
	俗っぽい感じ	2.645	4.960	3.911	3.847	4.460	5.008	3.452	3.323	3.097	5.387	5.105	4.702	高尚な感じ	
	素朴な感じ	2.831	4.573	3.911	4.129	4.371	4.798	3.153	4.363	3.185	4.669	5.105	4.548	洗練された感じ	
	健全な感じ	2.823	4.734	3.879	4.468	4.734	4.379	3.274	2.460	1.968	2.806	3.806	4.016	退廃的な感じ	

表6 評 定 平 均 値 (音無)

尺度	表現テーマ	ユーモラスな感じ	哀調ある感じ	ねっとりした感じ	冷たい感じ	重々しい感じ	弱々しい感じ	力強い感じ	激しい感じ	明るい感じ	柔らかい感じ	甘い感じ	抑圧的な感じ	表現テーマ	尺度
	男性的な感じ	3.137	5.298	3.689	3.634	4.373	1.733	1.733	3.280	4.087	6.199	5.180	5.000	女性的な感じ	
	好き	3.503	4.385	3.663	5.006	4.832	4.441	4.441	2.826	3.311	2.988	4.199	3.882	きららい	
	クールな感じ	4.988	3.671	3.658	3.118	2.963	3.261	3.590	4.186	5.288	5.143	3.627	3.877	ホットな感じ	
	はりつめた感じ	4.714	4.646	3.391	3.354	3.354	2.627	4.373	3.137	4.155	5.907	4.155	4.354	ゆったりした感じ	
	親しみやすい感じ	3.217	4.547	4.050	5.261	5.261	4.534	4.534	2.925	4.429	2.994	4.429	4.137	親しみにくい感じ	
	いやらしい感じ	4.174	3.876	4.547	3.764	3.758	4.149	4.149	5.068	5.391	5.354	4.031	4.342	好ましい感じ	
	知性的な感じ	5.112	3.230	3.435	3.919	3.745	3.901	3.901	3.447	3.261	2.646	3.261	4.969	知性を欠いた感じ	
	テンポのおそい感じ	4.919	1.863	5.168	3.261	2.081	4.919	4.919	6.006	5.764	2.621	2.565	3.043	テンポの速い感じ	
	明るい感じ	2.360	5.540	3.814	4.807	5.677	3.435	3.435	2.366	1.994	2.975	4.795	4.422	暗い感じ	
	やぼったい感じ	4.578	3.571	4.466	3.373	3.286	3.441	3.441	5.646	4.870	5.043	4.099	4.422	しゃれた感じ	
	のどかな感じ	3.205	4.043	4.851	4.615	4.776	4.155	5.012	5.137	3.652	2.491	4.130	3.901	緊迫した感じ	
	不安定な感じ	4.106	4.012	3.994	4.161	3.783	3.851	4.826	4.925	4.901	5.304	3.925	4.441	安定した感じ	
	ありきたりな感じ	6.124	4.453	4.634	5.037	4.503	4.807	5.609	4.776	4.081	4.081	4.441	4.118	特色のある感じ	
	浮き浮きした感じ	2.323	5.634	3.807	4.621	5.385	5.311	3.342	2.509	1.975	4.360	5.342	4.944	しみじみとした感じ	
	のんびりした感じ	4.416	2.416	5.143	3.870	2.807	3.068	5.292	5.528	5.199	2.422	3.062	3.180	せわしい感じ	
	風変わりな感じ	1.689	3.012	3.522	2.509	2.820	3.000	2.578	3.671	2.994	4.168	3.522	3.720	型にはまった感じ	
	美しい	4.280	3.273	2.571	4.311	3.913	3.621	3.913	2.708	3.267	2.329	3.267	3.037	みにくい	
	はげしい感じ	3.845	5.621	2.571	4.559	5.248	5.119	2.522	2.056	2.870	5.776	5.043	4.994	おたやがな感じ	
	生き生きした感じ	2.497	5.180	2.640	4.596	5.602	4.944	2.822	1.745	1.807	2.826	4.193	4.255	生気のない感じ	
	固い感じ	4.745	4.988	4.503	2.870	3.528	4.329	2.671	4.224	4.727	5.888	4.615	4.863	やわらかな感じ	
	うれいを、おびた感じ	5.379	2.652	3.894	3.348	2.621	3.043	4.398	5.261	5.559	4.609	3.224	3.130	晴やかな感じ	
	力強い感じ	3.112	5.317	2.888	3.578	4.621	1.845	1.845	2.130	2.528	4.739	4.516	4.547	弱々しい感じ	
	古風な感じ	5.124	3.789	4.280	3.342	3.491	3.689	3.193	5.764	5.006	4.280	3.913	4.186	モダンな感じ	
	開放された感じ	2.416	4.894	3.441	4.988	5.267	4.702	3.540	2.161	2.168	2.826	4.280	4.193	抑圧された感じ	
	つめたい感じ	5.161	3.422	3.677	3.019	2.795	3.379	3.702	4.379	5.484	5.491	3.851	3.845	あたたかい感じ	
	若々しい感じ	2.484	4.894	2.795	4.447	4.957	3.199	3.199	1.752	2.000	2.988	4.043	4.068	ふけた感じ	
	さっぱりした感じ	2.832	5.292	3.199	4.311	4.981	5.056	3.161	2.087	2.093	3.280	4.516	4.453	ねっとりした感じ	
	変化に富んだ感じ	2.217	4.807	3.267	4.298	4.882	4.665	3.366	2.484	2.708	4.366	4.304	4.366	単調な感じ	
	なごやかな感じ	3.211	3.733	4.224	4.503	4.261	3.851	4.516	4.186	2.950	2.528	3.683	3.627	とげとげしい感じ	
	がさつな感じ	3.130	4.932	4.124	3.522	4.422	4.696	3.124	4.155	3.807	5.919	5.000	4.913	優雅な感じ	
	にぎやかな感じ	2.373	5.677	3.714	4.764	5.497	5.354	3.093	2.329	2.143	5.559	5.509	5.205	落ちついた感じ	
	動的な感じ	2.143	5.919	2.447	4.714	5.894	5.484	2.311	1.764	1.801	4.975	5.168	4.994	静かな感じ	
	きゅうくつな感じ	5.329	4.211	4.857	3.273	3.422	3.925	4.398	5.627	5.621	5.665	4.261	4.565	のびのびした感じ	
	軽やかな感じ	2.323	5.230	3.565	3.211	2.491	2.783	4.733	5.807	6.031	5.019	3.161	3.335	陽気な感じ	
	甘い感じ	3.435	4.739	4.155	4.876	5.118	4.795	5.006	4.099	2.286	2.950	4.652	4.509	重々しい感じ	
	進歩的な感じ	2.764	5.273	3.410	4.727	5.112	4.876	3.770	2.391	3.236	2.534	4.273	4.398	しぶい感じ	
	派手な感じ	2.882	5.888	3.820	5.373	5.752	3.925	4.398	5.627	5.621	5.665	4.261	4.578	保守的な感じ	
	哀調をおびた感じ	5.410	2.534	4.155	3.348	2.640	2.820	4.385	5.416	5.615	4.714	3.056	3.186	単純な感じ	
	貴族的な感じ	5.671	3.410	4.255	4.391	3.801	3.317	5.012	4.590	5.484	3.335	3.068	3.484	庶民的な感じ	
	ユーモラスな感じ	1.534	5.199	4.236	4.429	5.137	5.062	3.646	3.056	2.137	4.360	4.957	4.870	きまじめな感じ	
	うすべらかな感じ	3.106	5.137	4.783	4.739	4.739	4.925	4.851	3.876	3.627	4.727	5.050	4.857	深みのある感じ	
	複雑な感じ	3.944	4.161	3.739	4.323	4.460	4.149	4.075	3.677	4.547	4.497	3.876	4.050	単純な感じ	
	おどけた感じ	1.640	5.553	4.373	4.404	5.391	5.043	3.832	3.950	2.261	4.186	5.199	5.118	深刻な感じ	
	ウェットな感じ	4.155	3.609	4.099	4.503	3.882	3.714	4.416	4.609	4.360	3.758	3.559	3.683	ドライな感じ	
	上品な感じ	5.168	2.981	3.484	4.174	3.590	3.484	4.491	3.839	4.236	3.255	2.807	2.988	下品な感じ	
	俗っぽい感じ	2.627	4.776	4.087	3.714	4.304	4.609	3.342	3.503	3.373	5.323	4.851	4.702	高尚な感じ	
	素朴な感じ	3.068	4.323	4.248	3.870	4.081	4.516	3.671	4.602	4.752	4.398	4.441	4.441	洗練された感じ	
	健全な感じ	2.913	4.596	3.410	4.255	4.876	4.460	3.360	2.491	2.404	2.745	3.932	3.894	退廃的な感じ	

表7 表現テーマ間相関行列 (音有)

表現テーマ	ユーモラスな感じ	哀調のある感じ	ねっとりした感じ	冷たい感じ	重々しい感じ	弱々しい感じ	力強い感じ	激しい感じ	明るい感じ	柔らかな感じ	甘い感じ	抑圧的な感じ
ユーモラスな感じ	1.000	-0.739	-0.119	-0.577	-0.744	-0.685	0.216	0.691	0.890	0.075	-0.393	-0.660
哀調のある感じ	-0.739	1.000	-0.063	0.543	0.928	0.955	-0.396	-0.776	-0.813	0.292	0.759	0.940
ねっとりした感じ	-0.119	-0.063	1.000	0.459	0.106	0.043	0.726	0.258	-0.027	-0.546	-0.274	-0.032
冷たい感じ	-0.577	0.543	0.459	1.000	0.762	0.605	0.354	-0.560	-0.695	-0.398	0.094	0.407
重々しい感じ	-0.744	0.928	0.106	0.762	1.000	0.929	-0.160	-0.777	-0.864	0.065	0.576	0.839
弱々しい感じ	-0.685	0.955	0.043	0.605	0.929	1.000	-0.315	-0.645	-0.731	0.337	0.800	0.954
力強い感じ	0.216	-0.396	0.726	0.354	-0.160	-0.315	1.000	0.319	0.225	-0.578	-0.553	-0.418
激しい感じ	0.691	-0.776	0.258	-0.560	-0.777	-0.645	0.319	1.000	0.896	0.037	-0.356	-0.568
明るい感じ	0.890	-0.813	-0.027	-0.695	-0.864	-0.731	0.225	0.896	1.000	0.182	-0.342	-0.649
柔らかな感じ	0.075	0.292	-0.546	-0.398	0.065	0.337	-0.578	0.037	0.182	1.000	0.798	0.493
甘い感じ	-0.393	0.759	-0.274	0.094	0.576	0.800	-0.553	-0.356	-0.342	0.798	1.000	0.888
抑圧的な感じ	-0.660	0.940	-0.032	0.407	0.839	0.954	-0.418	-0.568	-0.649	0.493	0.888	1.000

表8 表現テーマ間相関行列 (音無)

表現テーマ	ユーモラスな感じ	哀調のある感じ	ねっとりした感じ	冷たい感じ	重々しい感じ	弱々しい感じ	力強い感じ	激しい感じ	明るい感じ	柔らかな感じ	甘い感じ	抑圧的な感じ
ユーモラスな感じ	1.000	-0.685	0.354	-0.430	-0.738	-0.691	0.449	0.695	0.885	0.113	-0.648	-0.590
哀調のある感じ	-0.685	1.000	-0.414	0.532	0.884	0.958	-0.523	-0.744	-0.755	0.243	0.929	0.893
ねっとりした感じ	0.354	-0.414	1.000	-0.222	-0.427	-0.385	0.663	0.800	0.576	0.017	-0.195	-0.133
冷たい感じ	-0.430	0.532	-0.222	1.000	0.823	0.672	0.213	-0.550	-0.620	-0.460	0.392	0.268
重々しい感じ	-0.738	0.884	-0.427	0.823	1.000	0.935	-0.276	-0.787	-0.867	-0.162	0.758	0.663
弱々しい感じ	-0.691	0.958	-0.385	0.672	0.935	1.000	-0.404	-0.756	-0.796	0.080	0.896	0.806
力強い感じ	0.449	-0.523	0.663	0.213	-0.276	-0.404	1.000	0.582	0.461	-0.414	-0.468	-0.484
激しい感じ	0.695	-0.744	0.800	-0.550	-0.787	-0.756	0.582	1.000	0.879	0.136	-0.543	-0.436
明るい感じ	0.885	-0.755	0.576	-0.620	-0.867	-0.796	0.461	0.879	1.000	0.282	-0.622	-0.506
柔らかな感じ	0.113	0.243	0.017	-0.460	-0.162	0.080	-0.414	0.136	0.282	1.000	0.425	0.536
甘い感じ	-0.648	0.929	-0.195	0.392	0.758	0.896	-0.468	-0.543	-0.622	0.425	1.000	0.955
抑圧的な感じ	-0.590	0.893	-0.133	0.268	0.663	0.806	-0.484	-0.436	-0.506	0.536	0.955	1.000

(2) 相関行列の対角成分に SMC (Squared multiple Correlation) 相関係数の2乗を代入し, 主因子解を求める。Cattell のスクリーテストの結果,

音有・音無のいずれについても3因子までが有意との示唆を得たので, 以下の分析は上位3個の主因子を採用して行うこととする (表9, 10)。

表9 表現テーマごと因子解 (音有)

因子 表現テーマ	第1因子	第2因子	第3因子	第4因子	第5因子	第6因子	第7因子	第8因子	共通性
ユーモラスな感じ	-0.804	-0.261	0.167	0.382	-0.185	-0.041	-0.014	-0.008	0.924
哀調のある感じ	0.981	-0.051	0.048	0.018	-0.104	-0.096	0.005	0.017	0.989
ねっとりした感じ	-0.063	0.742	0.548	-0.210	-0.060	-0.069	-0.018	-0.002	0.908
冷たい感じ	0.602	0.688	0.100	0.238	0.074	0.136	-0.027	0.004	0.927
重々しい感じ	0.947	0.222	0.061	0.141	-0.067	0.043	0.080	-0.005	0.982
弱々しい感じ	0.957	-0.032	0.246	0.056	-0.081	0.083	-0.032	0.003	0.995
力強い感じ	-0.377	0.725	0.357	0.179	0.164	-0.096	0.018	-0.001	0.864
激しい感じ	-0.806	-0.134	0.487	-0.198	-0.052	0.140	0.028	-0.000	0.967
明るい感じ	-0.871	-0.331	0.337	0.104	-0.025	0.005	0.006	0.014	0.994
柔らかい感じ	0.253	-0.886	0.300	0.086	0.179	-0.004	0.032	0.002	0.979
甘い感じ	0.732	-0.561	0.342	-0.002	0.060	-0.018	-0.066	-0.006	0.977
抑圧的な感じ	0.923	-0.210	0.283	-0.083	-0.048	-0.055	0.030	-0.007	0.990
寄与	6.792	2.942	1.170	0.366	0.133	0.075	0.016	0.001	11.496
%	56.599	24.519	9.753	3.052	1.109	0.624	0.134	0.006	95.796

表10 表現テーマごと因子解 (音無)

因子 表現テーマ	第1因子	第2因子	第3因子	第4因子	第5因子	第6因子	第7因子	共通性
ユーモラスな感じ	-0.810	0.111	0.047	0.483	-0.143	-0.007	0.009	0.926
哀調のある感じ	0.956	0.186	0.141	0.097	-0.096	0.046	-0.067	0.994
ねっとりした感じ	-0.542	0.103	0.729	-0.284	-0.073	-0.028	-0.030	0.924
冷たい感じ	0.608	-0.614	0.359	0.269	0.107	0.006	0.012	0.960
重々しい感じ	0.935	-0.257	0.187	0.087	0.001	0.080	0.043	0.991
弱々しい感じ	0.954	0.008	0.208	0.112	-0.108	-0.067	0.025	0.983
力強い感じ	-0.545	-0.462	0.600	0.090	0.103	-0.028	-0.035	0.892
激しい感じ	-0.862	0.218	0.383	-0.106	-0.020	0.067	0.081	0.960
明るい感じ	-0.899	0.311	0.160	0.228	-0.007	0.024	-0.018	0.984
柔らかい感じ	0.067	0.940	0.033	0.180	0.173	-0.025	-0.000	0.953
甘い感じ	0.861	0.380	0.302	-0.023	-0.015	-0.089	0.042	0.988
抑圧的な感じ	0.785	0.510	0.312	-0.045	0.009	0.082	-0.022	0.983
寄与	7.230	2.147	1.483	0.522	0.099	0.035	0.018	11.535
%	60.253	17.889	12.360	4.353	0.829	0.291	0.153	96.128

(3) 3因子までの主因子解に対し, 規準化バリマックス法を適用し, 単純構造化を試みた。その結果音有と音無とでは, 布置はほぼ同一であるが, 得られたバリマックス解では大きな差異が認められた。そこで両条件について若干の解釈を試みたところ, 音無の条件で実質的知見との整合性の高い解釈が可能であることが明らかになったので, 不完全プロクラステス法を用いて音無条件のバリマックス解をテンプレートし, 音有条件のバリマックス解を強制的に回転させた(表11, 12)。

表11 因子バリマックス解 (音有)

因子 表現テーマ	第1因子	第2因子	第3因子	共通性
ユーモラスな感じ	-0.665	0.379	0.393	0.742
哀調ある感じ	0.912	-0.363	-0.055	0.968
ねっとりした感じ	0.178	0.732	-0.536	0.855
冷たい感じ	0.598	0.065	-0.695	0.845
重々しい感じ	0.889	-0.251	-0.306	0.949
弱々しい感じ	0.972	-0.177	-0.012	0.977
力強い感じ	-0.186	0.686	-0.538	0.795
激しい感じ	-0.534	0.696	0.366	0.904
明るい感じ	-0.657	0.531	0.517	0.982
柔らかい感じ	0.344	-0.121	0.897	0.938
甘い感じ	0.801	-0.172	0.544	0.968
抑圧的な感じ	0.955	-0.188	0.170	0.976
寄与	5.828	2.229	2.846	10.904
%	53.448	20.442	26.100	99.990

2) 因子の解釈

図A-1, 2, 3, は音有条件の因子パターンを2因子平面で表したものである。図B-1, 2, 3は音無について同様に表したものである。これらの図および表をもとに, 3因子の意味の解釈を試みた。先にも述べたが音有と音無とでは布置はほぼ同一であり, 因子パターンも不完全プロクラステス法により類似したものを得ることができたので, 以下では両条件について同時に解釈を進めることとする。

表12 因子バリマックス解 (音無)

因子 表現テーマ	第1因子	第2因子	第3因子	共通性
ユーモラスな感じ	-0.651	0.458	0.195	0.671
哀調ある感じ	0.919	-0.348	0.052	0.969
ねっとりした感じ	-0.091	0.908	0.054	0.836
冷たい感じ	0.589	-0.042	-0.726	0.876
重々しい感じ	0.846	-0.329	-0.388	0.975
弱々しい感じ	0.919	-0.303	-0.132	0.953
力強い感じ	-0.254	0.759	-0.481	0.871
激しい感じ	-0.513	0.780	0.255	0.937
明るい感じ	-0.637	0.614	0.385	0.931
柔らかい感じ	0.236	0.062	0.911	0.890
甘い感じ	0.950	-0.148	0.230	0.978
抑圧的な感じ	0.912	-0.091	0.364	0.973
寄与	5.710	2.952	2.198	10.860
%	47.580	24.602	18.320	90.502

III 結果と考察

因子分析の結果, 舞踊観賞の主要な要素であるところの「テンポ」「視線」および「踊跡」を代表するものと解釈できる因子を得た。それ

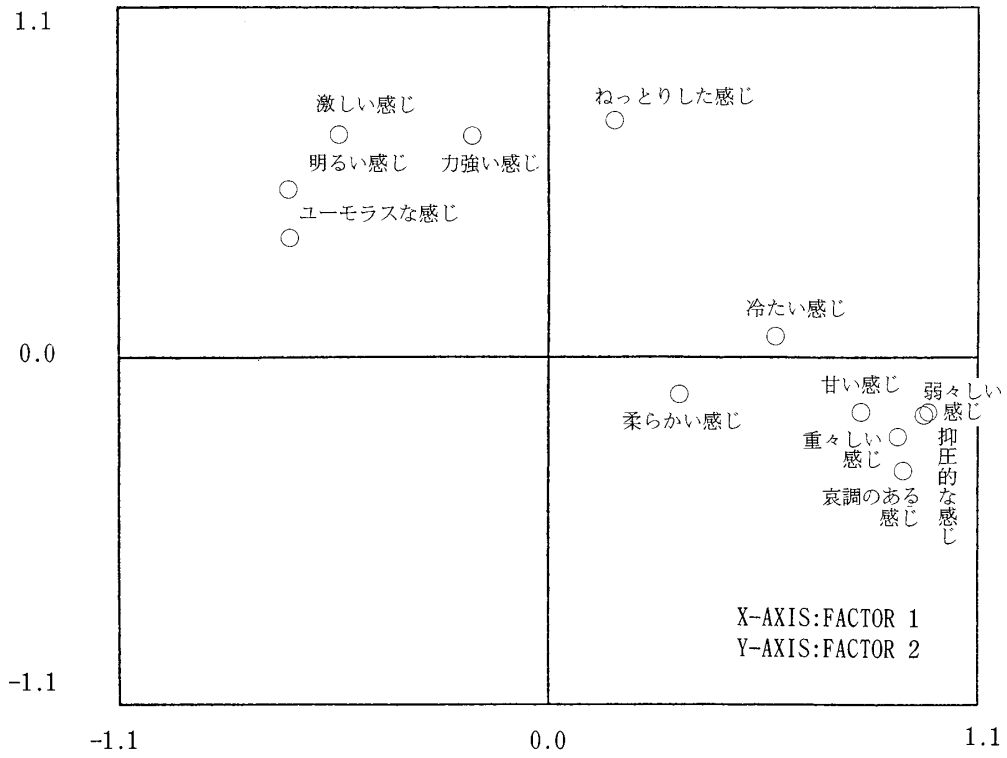
らは音有, 音無両群に共通の枠組であり, その中での各テーマの布置もおおむね同一である。それら3因子の解釈は次に示すとおりである。

1. 第1因子について

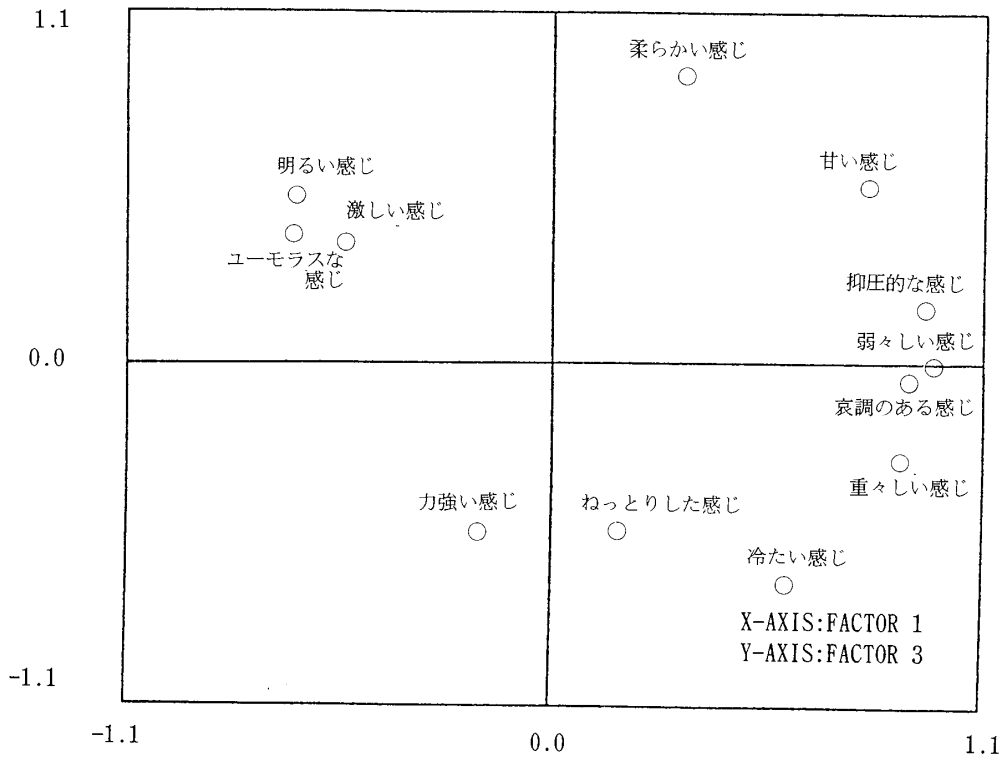
第1因子は「テンポ」の因子と解釈された。



(図A-1) 作品観賞群 (音有) のバリマックス解因子平面図  
 FACTOR 1 (X-AXIS) vs FACTOR 2 (Y-AXIS)



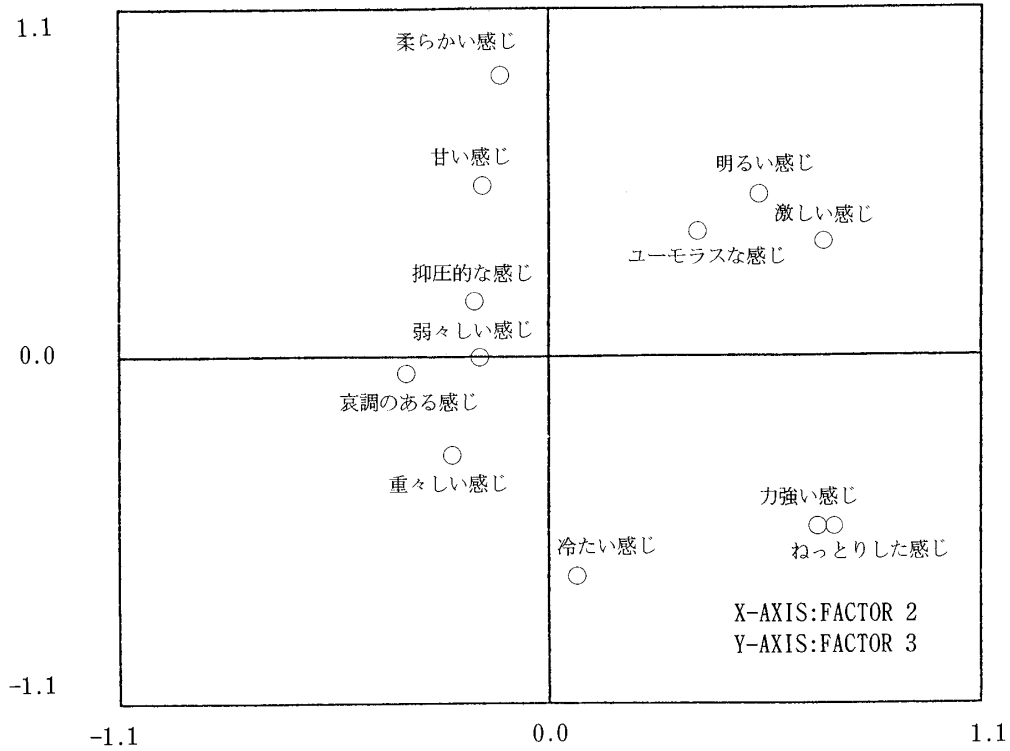
(図A-2) 作品観賞群 (音有) のバリマックス解因子平面図  
 FACTOR 1 (X-AXIS) vs FACTOR 3 (Y-AXIS)



作品観賞群 (音有) のバリマックス解因子平面図

(図A-3)

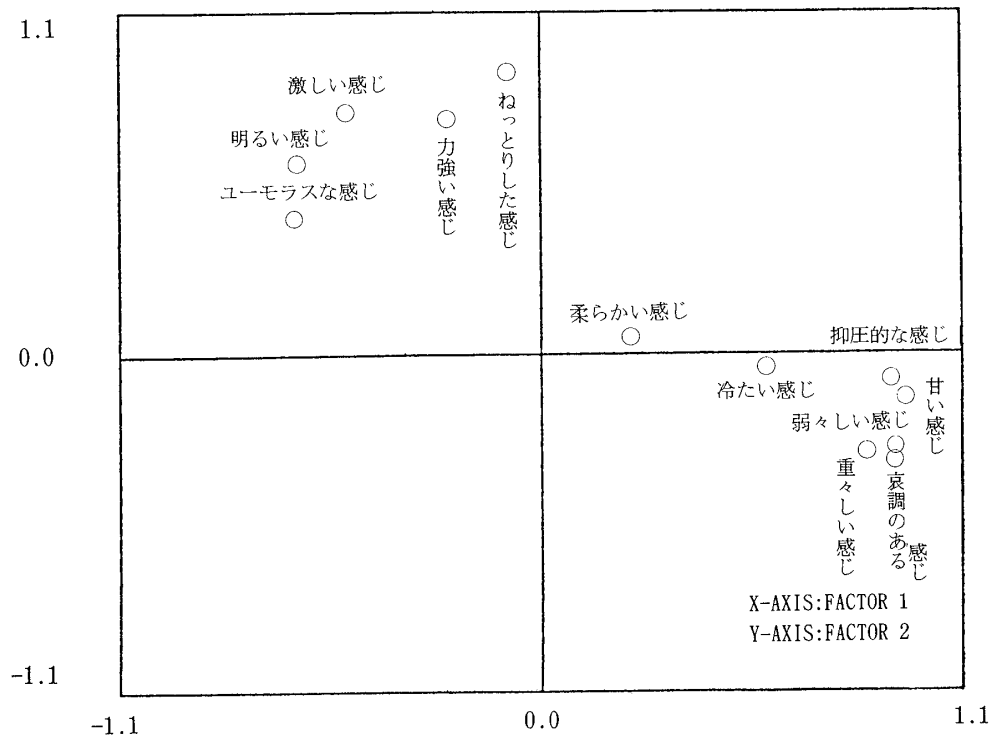
FACTOR 2 (X-AXIS) vs FACTOR 3 (Y-AXIS)



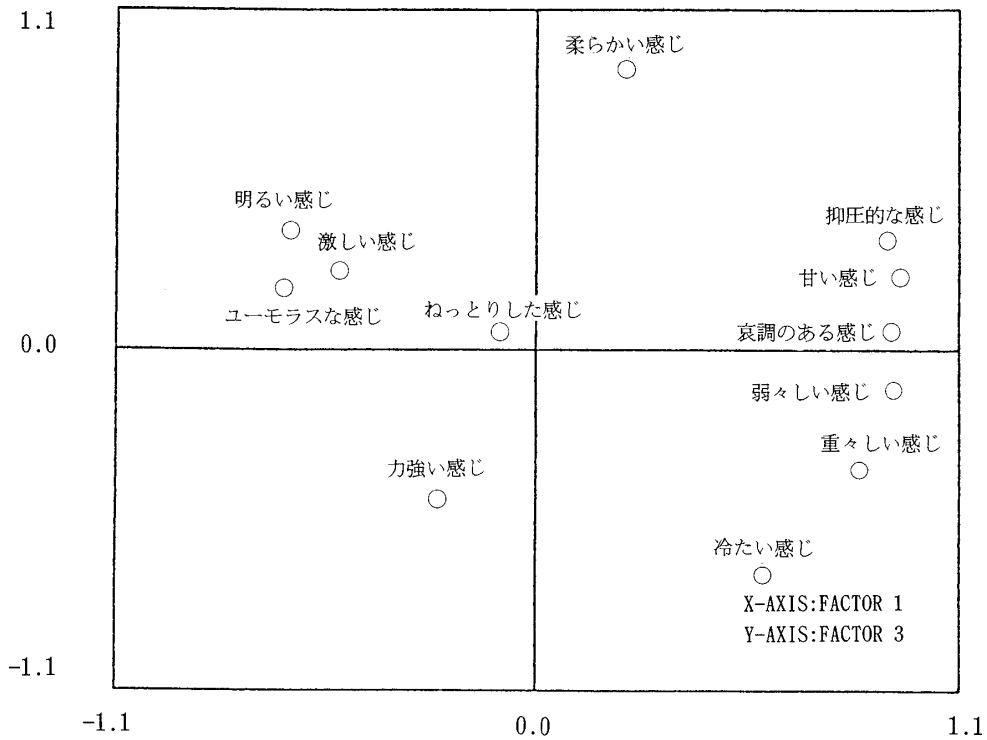
作品観賞群 (音無) のバリマックス解因子平面図

(図B-1)

FACTOR 1 (X-AXIS) vs FACTOR 2 (Y-AXIS)



(図B-2) 作品観賞群 (音無) のバリマックス解因子平面図  
 FACTOR 1 (X-AXIS) vs FACTOR 3 (Y-AXIS)



(図B-3) 作品観賞群 (音無) のバリマックス解因子平面図  
 FACTOR 2 (X-AXIS) vs FACTOR 3 (Y-AXIS)

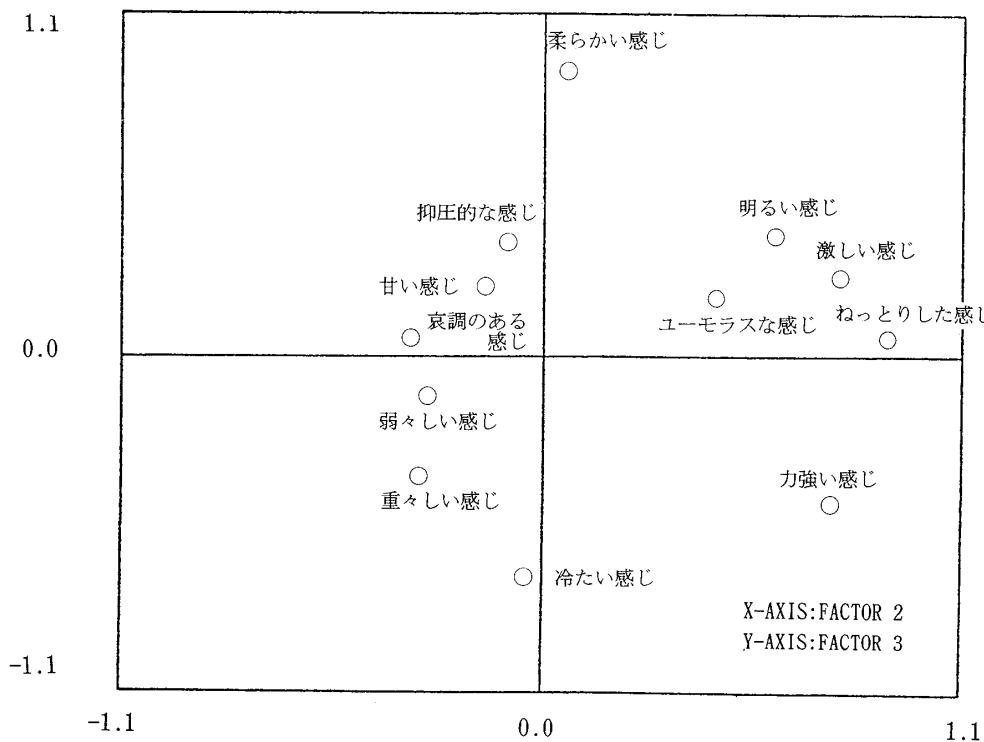


表13は表現テーマごとの総動作数（写真参照）を各作品60秒にそろえて換算したものである。なお動作数のカウントはビデオをもとに、舞踊学担当者（本多）と運動学担当者（川口）の2名で行った結果による。

図A-1及び図A-2は、音有での作品観賞群についてのバリマックス解（プロクラステス法で更に回転したもの）を因子平面で表したものである。また図B-1及び図B-2は音無での作品観賞群のバリマックス解を同様に表したものである。

第1因子に関して両者とも各作品の布置はほぼ同じである。それらに共通して指摘できることは、平均動作数が平均値より高い値、すなわちテンポの速い作品である「明るい感じ」「ユーモラスな感じ」「激しい感じ」が高いマイナスの負荷量を示していること。平均値より低い値を示している、すなわちテンポの遅い作品である「哀調のある感じ」「弱々しい感じ」「重々しい感じ」は高いプラスの負荷量を示している、この2つのテーマ群が両極に分かれて布置していることであり、そのことが第1因子の解釈を決定づけている。

2. 第2因子について

図A-1, 図A-3ならびに図B-1, 図B-3から読みとれるように、第2因子についても各作品の布置は両群でほぼ同じである。第2因子で高い負荷量を示した「ねっとりした感じ」「力強い感じ」「明るい感じ」については視線による表現のウエイトが大きいことが認められたものの、第2因子「視線」の因子解釈の根拠は明確にはできなかった。しかし視線が感情表出において重要な役割を果たすことについては、論をまたないであろう。

3. 第3因子について

第3因子は「踊跡」の因子と解釈された。図Cはビデオを基に再現した、テーマごとの踊跡

表13 表現テーマごと60秒間の平均動作数

No.	表現テーマ	作品の長さ	総動作数	60秒間の平均動作数
1	ユーモラスな感じ	62秒	53動作	51.3動作
2	哀調ある感じ	73	26	21.3
3	ねっとりした感じ	39	32	49.2
4	冷たい感じ	65	39	36.0
5	重々しい感じ	68	15	14.1
6	弱々しい感じ	150	59	23.6
7	力強い感じ	65	46	42.5
8	激しい感じ	50	50	60.0
9	明るい感じ	35	29	49.7
10	柔らかな感じ	64	23	21.6
11	甘い感じ	88	38	25.9
12	抑圧的な感じ	85	53	37.4
	平均値	70.3	38.6	36.0

※総動作数は実動作数（写真資料参照）

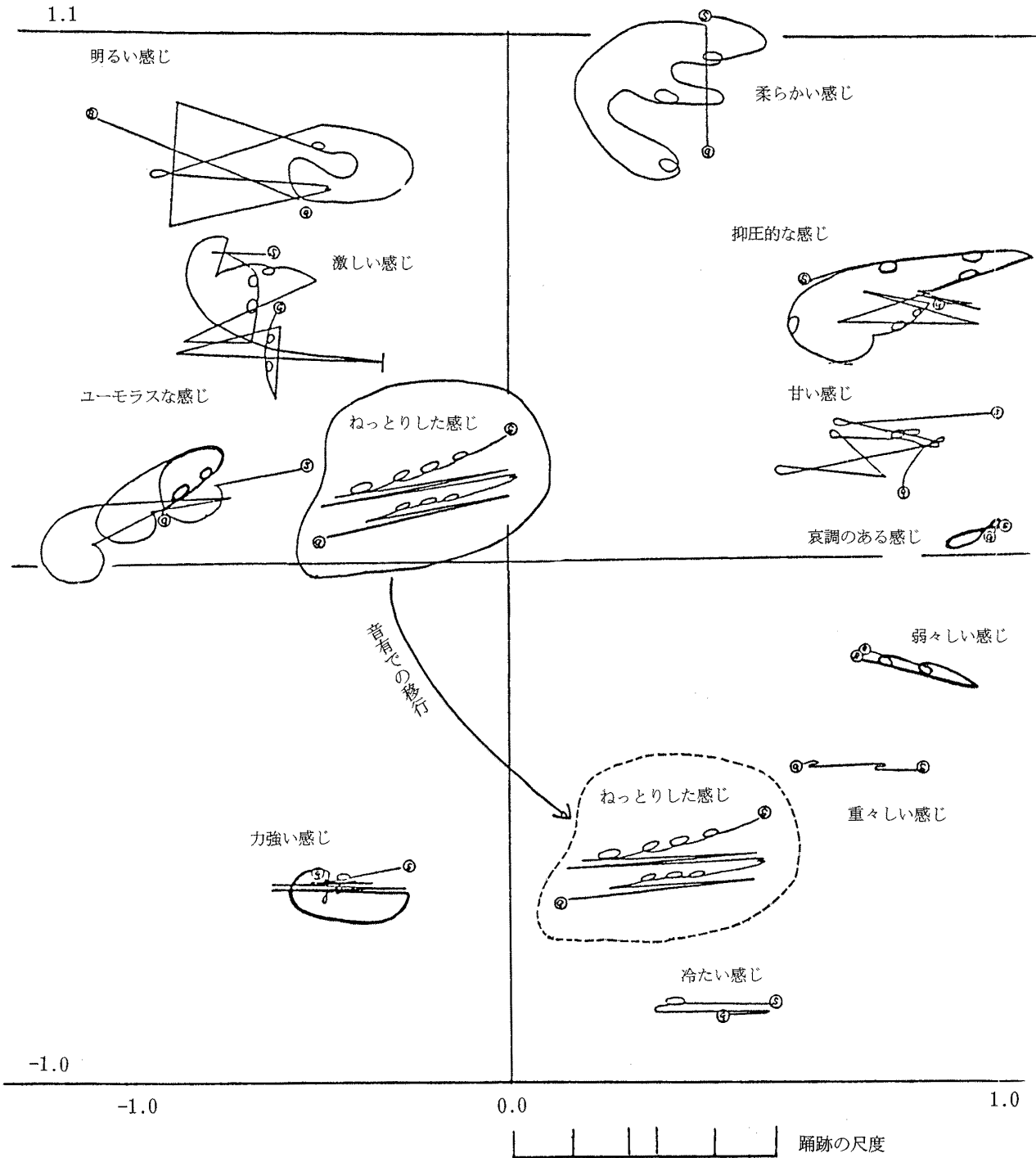
を図B-2, 1, 3因子平面に重ね合わせて表示したものである。なお踊跡の再現については、テンポの評価をしたのと同じ2名で行った。

図に示すように、第3因子軸に添って「重々しい感じ」「哀調のある感じ」「弱々しい感じ」等マイナス負荷量を示す作品の踊跡は、総体的に範囲が狭くほぼ直線的な横移動となっている。そして負荷量がマイナスからプラスに移行するに従って、その踊跡の範囲は広くなり曲線と直線が複合し、複雑で変化に富んだものとなっている。この事実が第3因子の解釈根拠である。被験者にとって踊跡が作品観賞の重要な要素であることがうかがえる。又「ねっとりとした感じ」について、音有と音無における位置づけの大きな差異が認められたのである。すなわち音無では原点近くに布置していたものが音有では、「力強い感じ」「冷たい感じ」と同程度の高いレベルの負荷量を示した。つまり舞踊作品に対する伴奏音の効果は一様ではないということなのではないだろうか。

作品には伴奏音の影響をほとんど受けないも

(図C) 表現テーマ (作品) ごとの踊跡

FACTOR 1 (X-AXIS) vs FACTOR 3 (Y-AXIS)



のと非常に強い影響を受けるものの2種類が存在するし、本研究では前者のケースが12の表現テーマ中11テーマ、やや影響を受けたと思われたのが「抑圧的な感じ」「甘い感じ」であり、後者のケースが「ねっとりとした感じ」であった。「ねっとり」では伴奏音を付加することによって、第3因子（踊跡）でより狭く直線的な踊跡を認知させる方向で大きな変動を示したのである。

このような交互作用が、体系的にどのように生ずるのかについて、現段階では確定するだけのデータはないが、舞踊芸術が舞踊と伴奏の交互作用の産物であると考えれば、今後更に究めるべき興味深い結果と言えよう。

#### IV ま と め

以下本実験は大学生及び専門学校生に、ビデオで創作舞踊を観賞させ、因子分析法を用いて、作品認知の様相の差異を検討した。

その結果、研究で用いた12の表現テーマに限定してのことではあるが、印象形成の60%は「テンポ」によって、残りの40%はそれぞれ「視線」と「踊跡」によってほぼ等しい割合でなされていると言える。

「テンポ」の割合が高かったのは、テンポが気分（mood）や感じ（feeling）を反映する、すなわち生活感情と密着した要因であり、観賞時に直接的な刺激として、又最も重要な要素として受けとめられたためと考える。

残りの40%を分けあった「視線」は、高い負荷量を示した「ねっとりとした感じ」「力強い感じ」「明るい感じ」について、視線による表現のウェイトが大きいことが認められたにとどまった。

「踊跡」では、第3因子軸に添ってマイナス負荷量を示す作品で踊跡が総体的に狭く、直線的な横移動である。しかし負荷量がマイナスか

らプラスに移行するに従って広く複雑で変化に富んだものになっていることがうかがえる。又「ねっとりした感じ」では、伴奏音を付加することによって第3因子（踊跡）でより狭く直線的な踊跡を認知させる方向で大きな変動を示した。すなわち「ねっとりした感じ」のように多義的なとられ方をする要素の多い作品は、伴奏音が大きく影響するものと考えられる。

研究を進めるにあたり、東北薬科大学平間紀美子先生はじめ学生の皆さん、宮城県立保母専門学校生徒の皆さんのご協力をいただいた。ここに深甚の謝意を表すものである。

#### 文 献

- 1) 坂元彦太郎：幼児の教育構造，フレーベル館，215，1975.
- 2) 水谷光：ダンス指導ハンドブック，大修館，195，1975.
- 3) 金子朋友，朝岡正雄共訳，フェッツ著：フェッツ体育運動学，不昧堂，340，1979.
- 4) 本多弘子：Balance-stepにおける伴奏音楽の効果について，東北体育学研究5，15，1983.
- 5) 本多弘子：エアロビックダンスの運動強度に及ぼす音楽の効果，東北体育学研究8，34，1986.
- 6) 松本千代栄：舞踊美の深究，大修館書店，137，1957.
- 7) 松本千代栄：舞踊の観賞に関する研究，東京教育大学体育学部紀要第3巻，79，1963.
- 8) 邦正美：舞踊創作と舞踊演出，論創社，214，1986.
- 9) Osgood, C. E., Suci, G. J. & Tannenbaum, P. H. The measurement of meaning, Univ. of Illinois Press, 1957.
- 10) 岩下豊彦：オスグッドの意味論とSD法，川島書店，1979.
- 11) 本多弘子・鈴木敏明・川口鉄二：伴奏音が舞踊観賞に与える影響（第1報），仙台大学紀要第20集，58，1988.

## Effects of Accompaniment upon Dance Appreciation (2)

Hiroko HONDA, Toshiaki SUZUKI and Tetsuji KAWAGUCHI

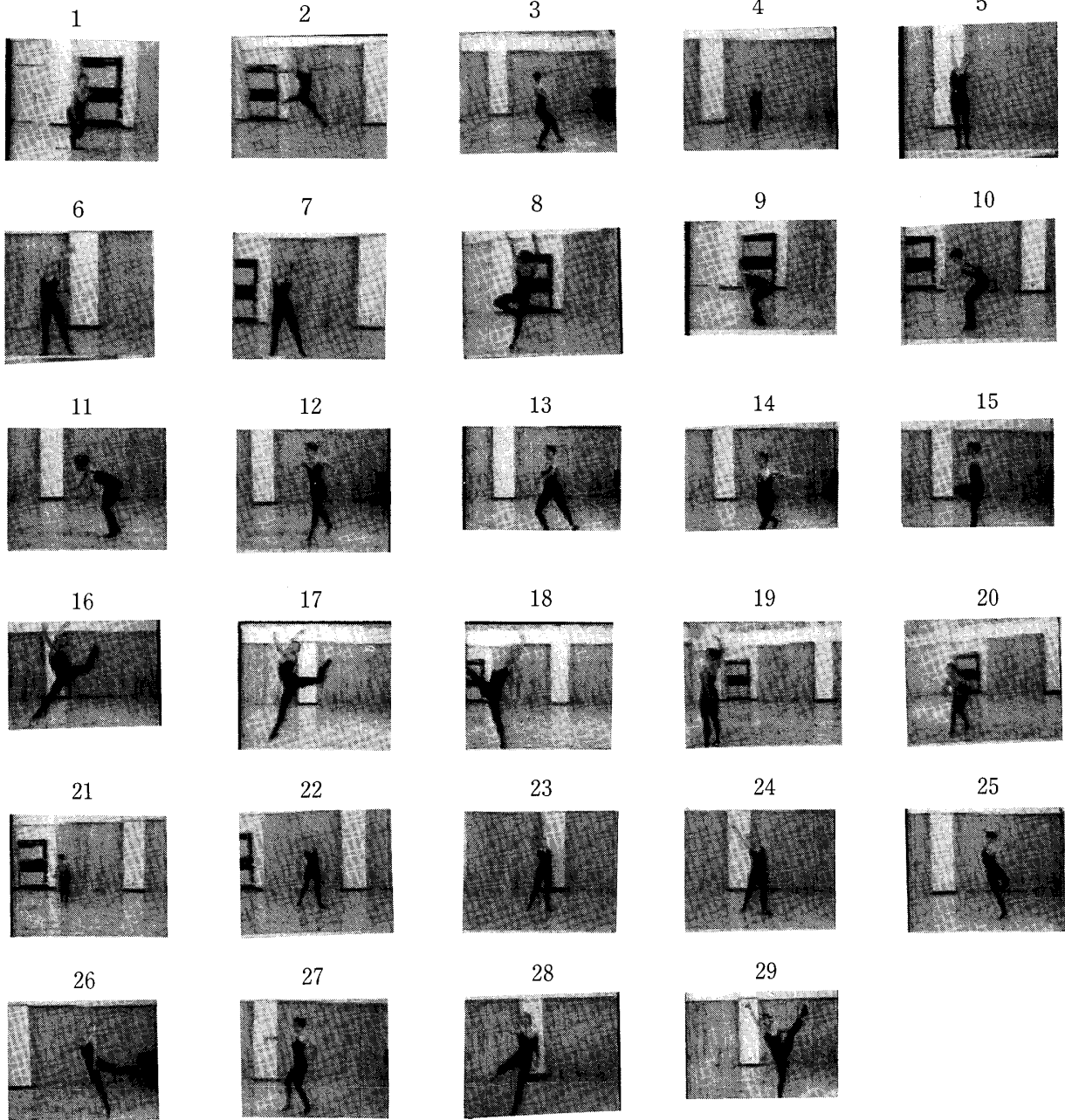
The purpose of this is to clarify the difference of recognition of the creative dance through appreciation by college students. The outcomes by the factor analysis are summarised as follows.

1. The first factor is “Tempo” That accounts for 60 percent of impression formation. It is thinkable that “Tempo” is a primary factor adhered to life feeling and a direct stimulus.
2. The second factor is “Glance” that accounts for 20 percents of that. The “Glance” performs an important part in feeling expression. In the two cheerful and lively performances, the expression by “Glance” is perceived very well.
3. The third factor is “Floor pattern” that is narrow and straight movements in the performances showed by minus factor loads, and complicated and varied movements showed by plus ones. And in the performances interpreted multiplexly such as “sticky”, the music of accompaniment takes part largely.

(資料)

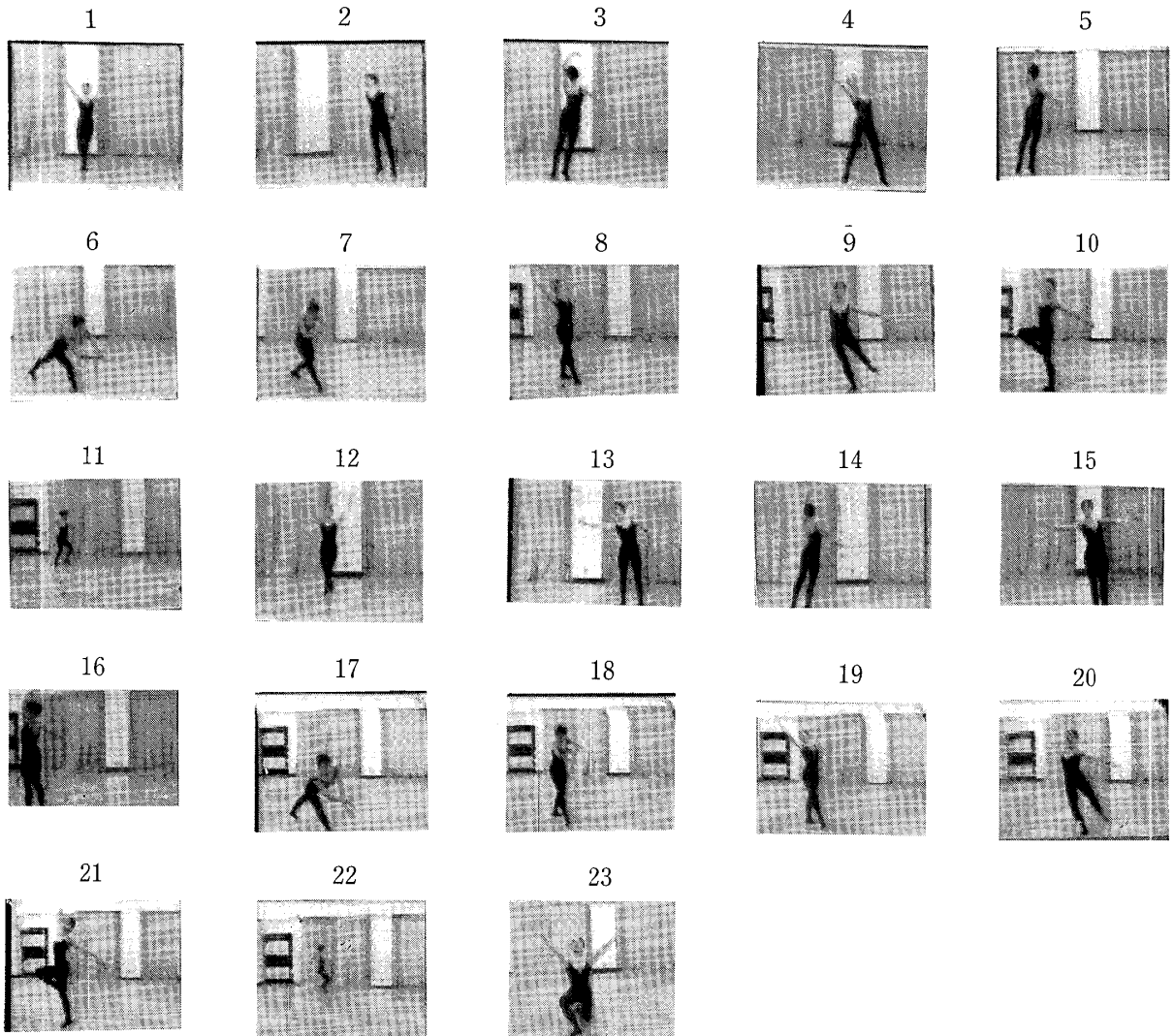
作品の動きの流れ (動作数)

『明るい感じ』

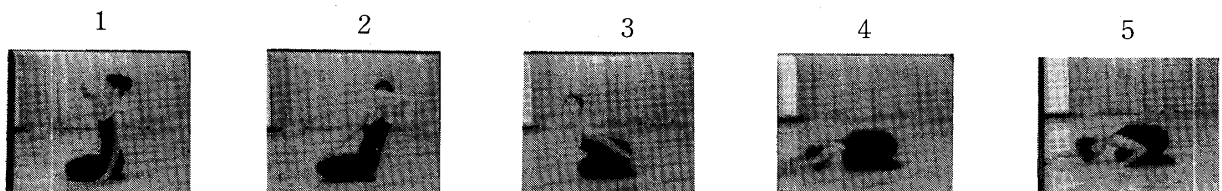


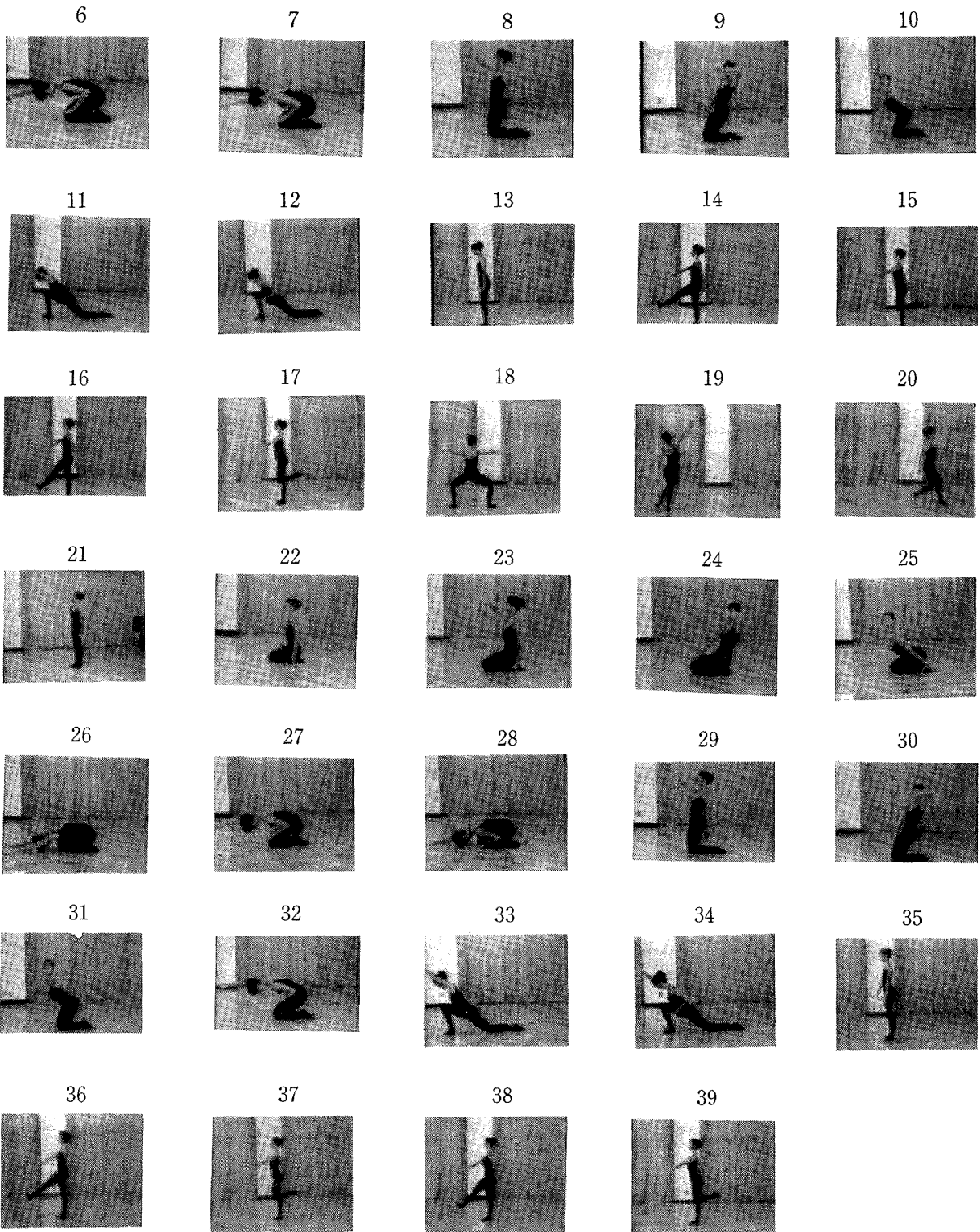


『柔らかい感じ』



『冷たい感じ』





『重々しい感じ』

