

## 平成3年度前期電算室利用状況報告

内 野 秀 哲

(1991年10月31日受付)

1. 登 録 状 況
2. 授 業 利 用 一 覧
3. 利 用 統 計
4. 稼 働 統 計
5. 講 習 会

1. 登録状況

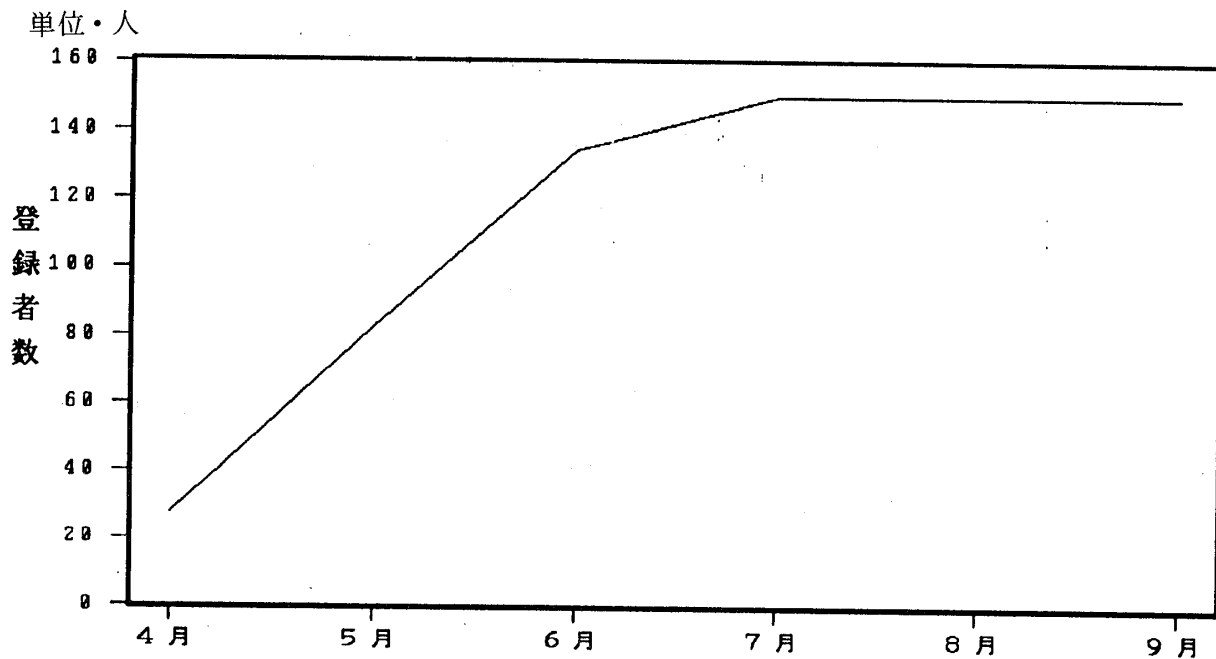


図1. 登録状況(累計)

2. 授業利用一覧

表1. 授業利用一覧

講義名	教員名	利用コマ数	利用者のべ数
卒業課題 4	鈴木敏明	3	25
卒業課題 4	横川和幸	3	30
卒業課題 3	川口鉄二	4	29
卒業課題 3	鈴木敏明	6	54
卒業課題 3	松本昌三	3	34
総合コース 1	大和田寛	3	81
総合コース 1	熊坂繁太郎	3	88
総合コース 1	小松恵一	7	153
総合コース 1	平田忠	3	94
体育心理学実習	平田忠	6	88

### 3. 利用統計

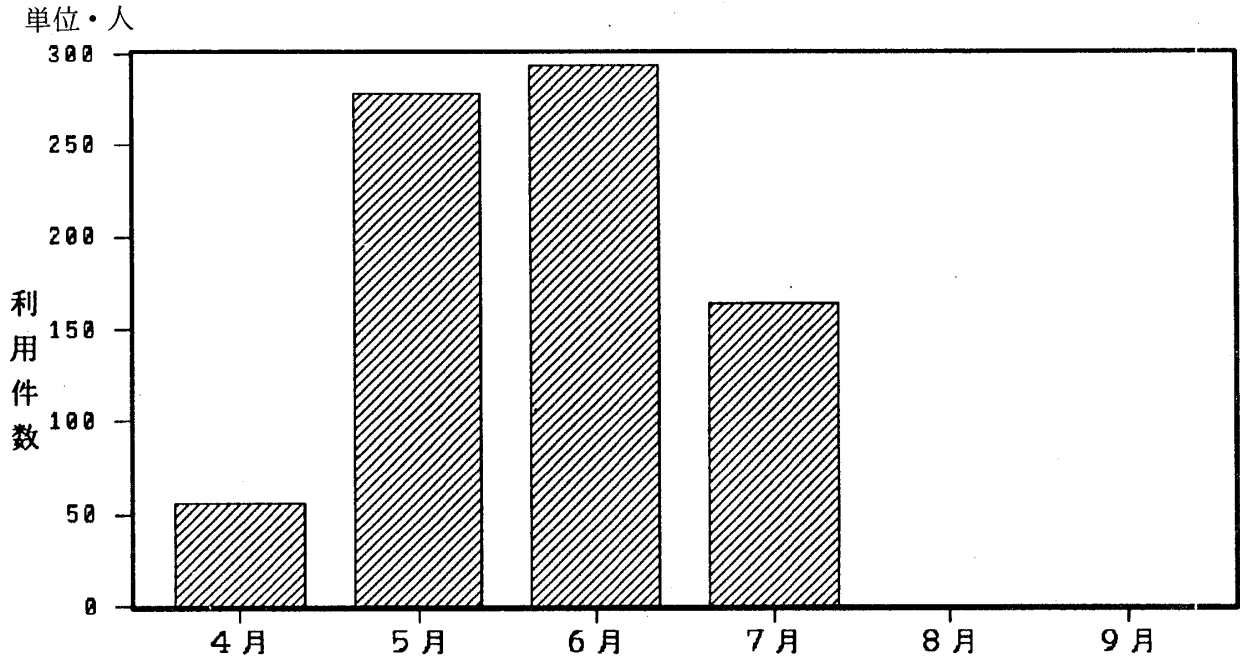


図2. 月別授業利用件数

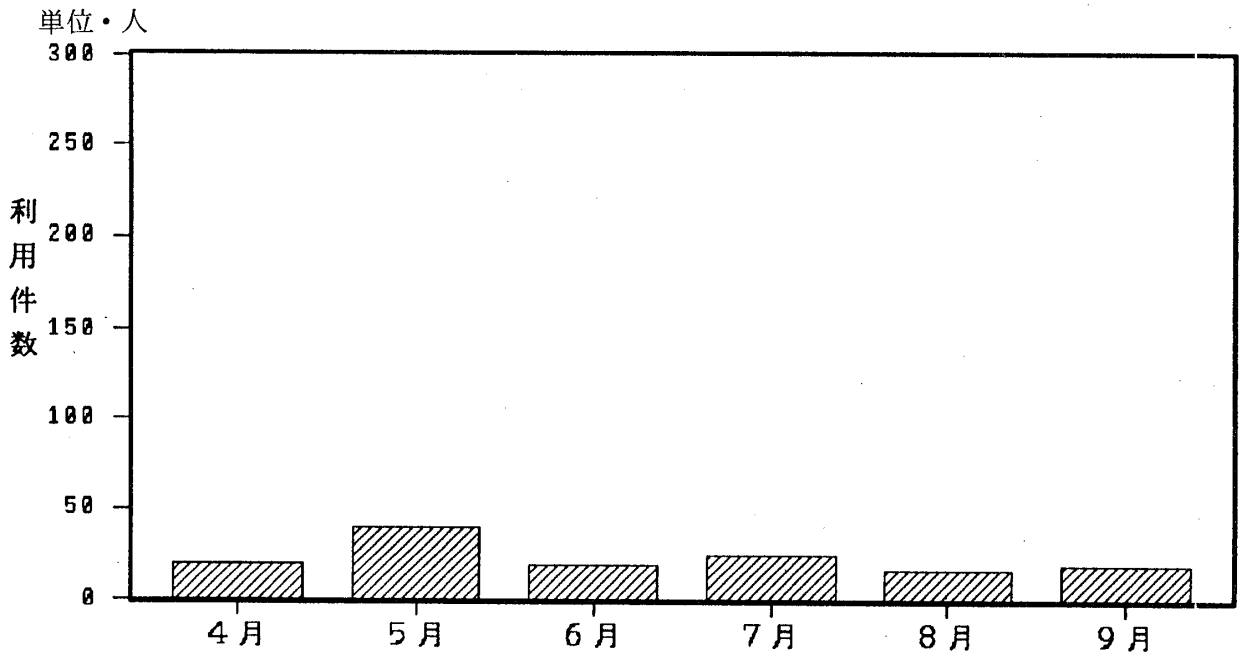


図3. 月別個人利用件数

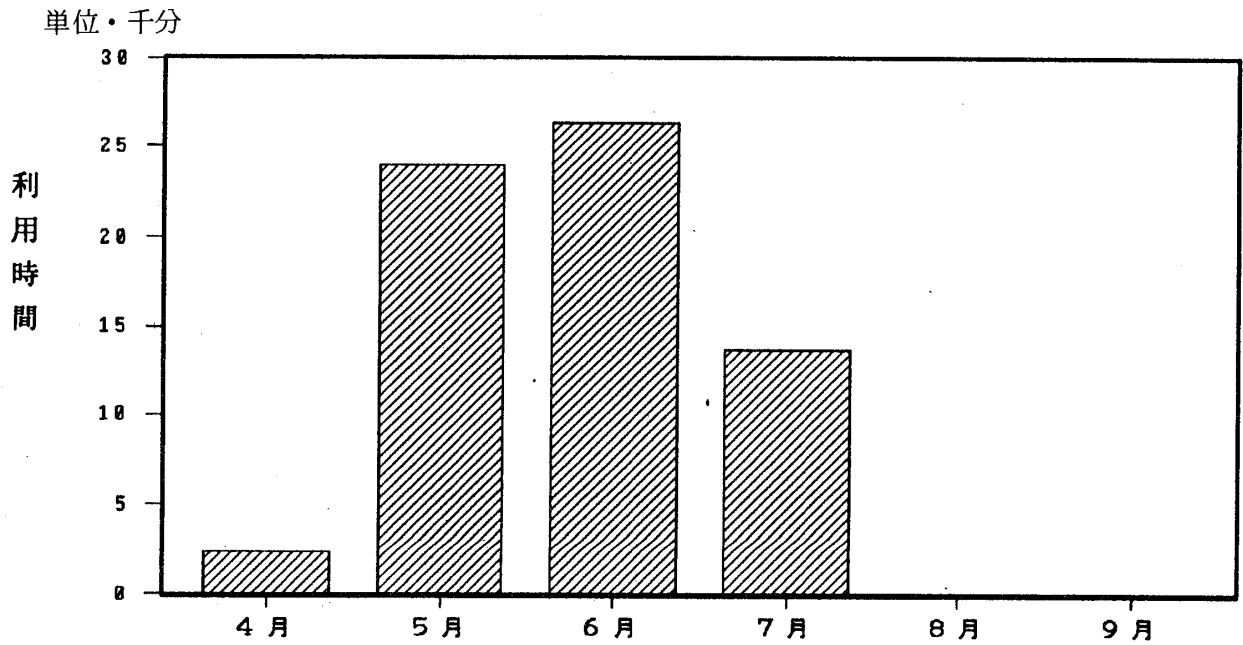


図4. 月別授業利用時間

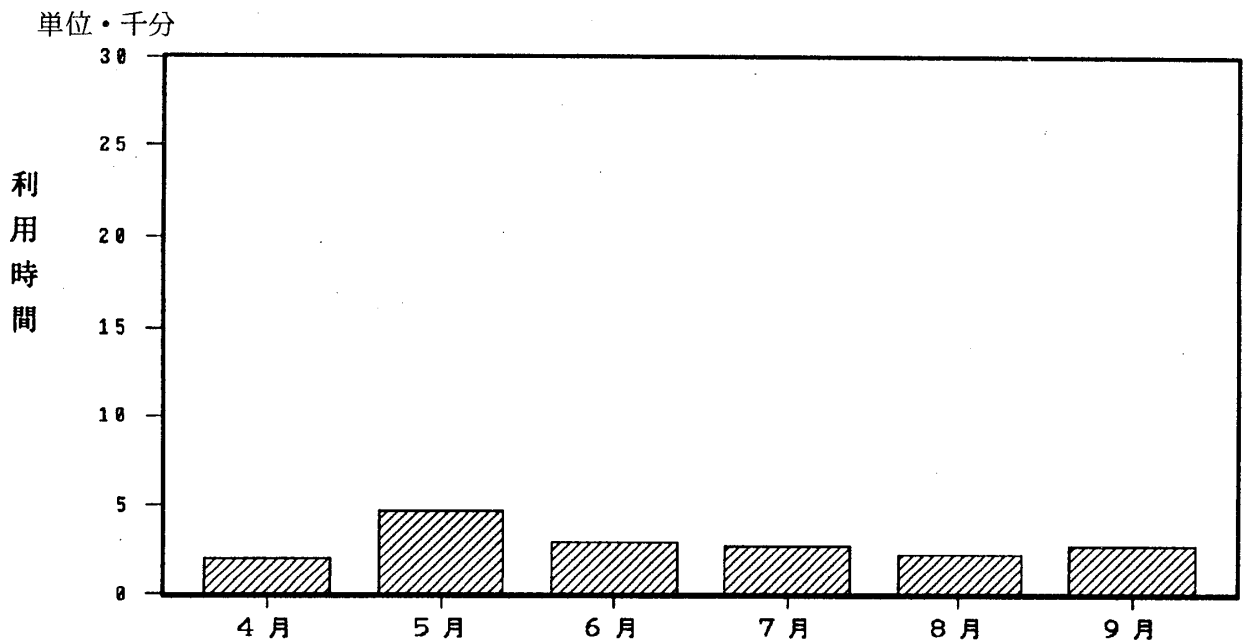


図5. 月別個人利用時間

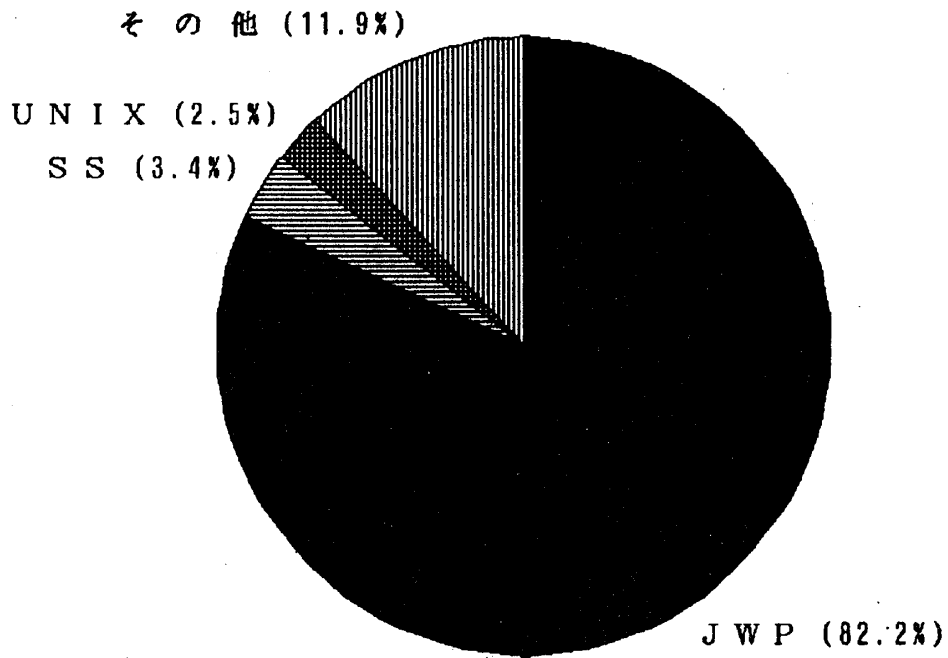


図6. 授業利用内容

※ 表中の略記 UNIX は UNIX システム, SSは統計処理, JWP は日本語ワードプロセッサ (以下同様)

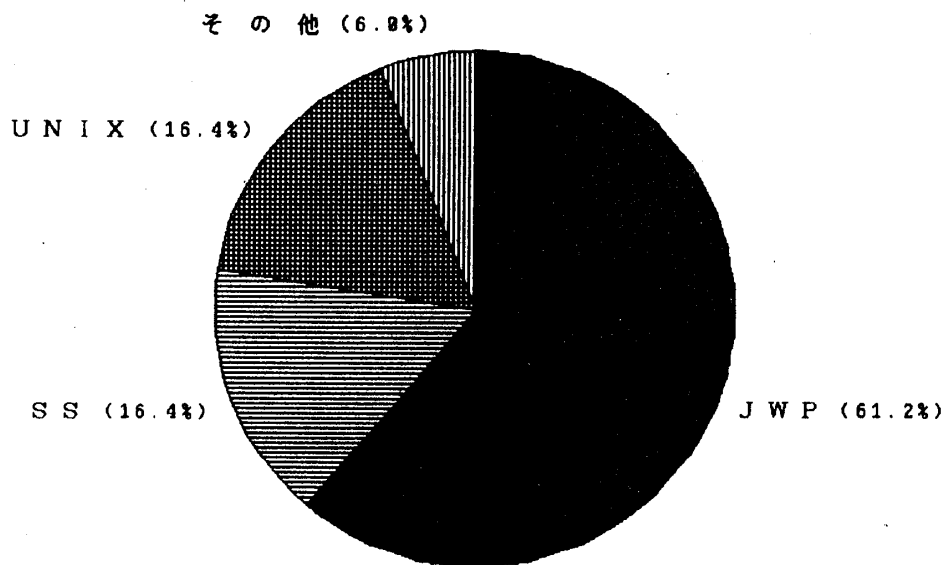


図7. 個人利用内容

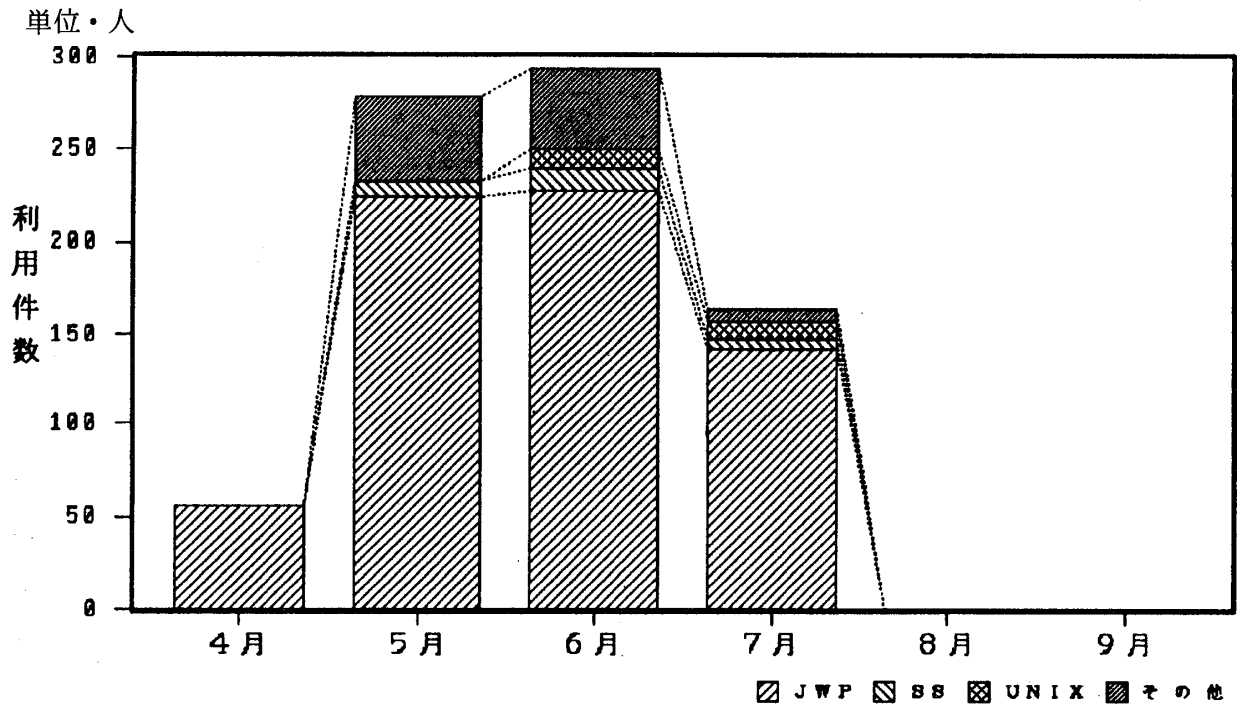


図8. 月別授業利用内容

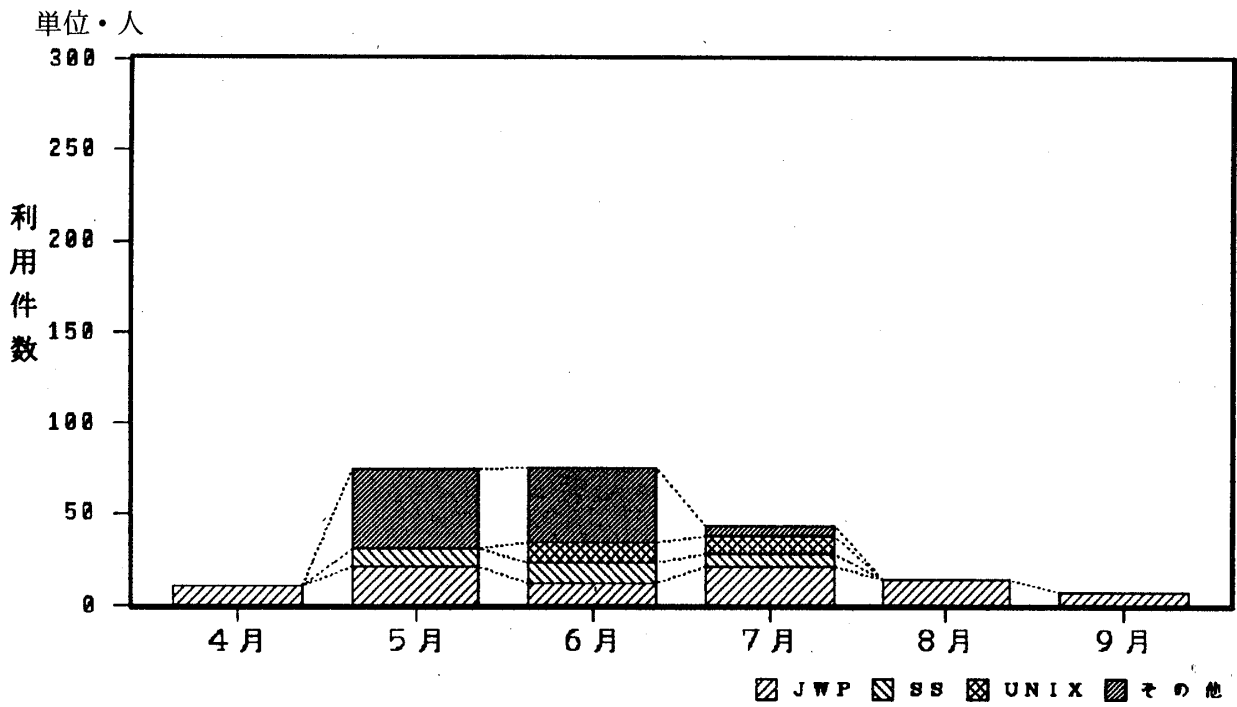


図9. 月別個人利用内容

4. 稼働統計

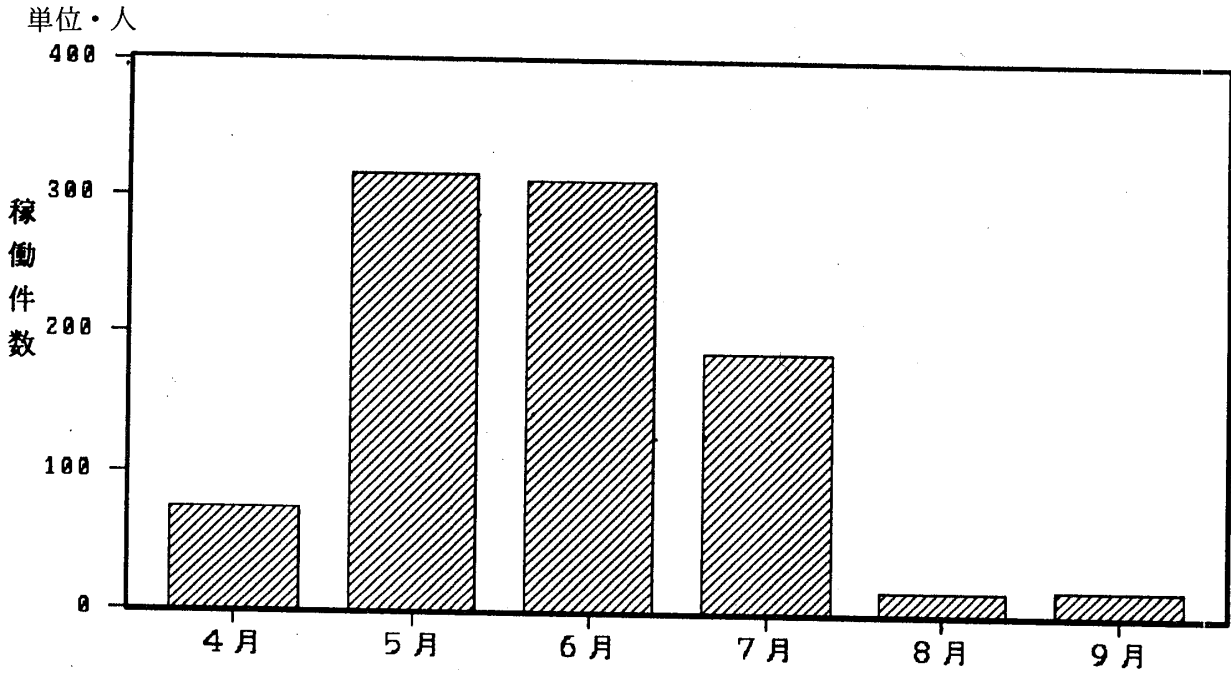


図10. 月別稼働件数

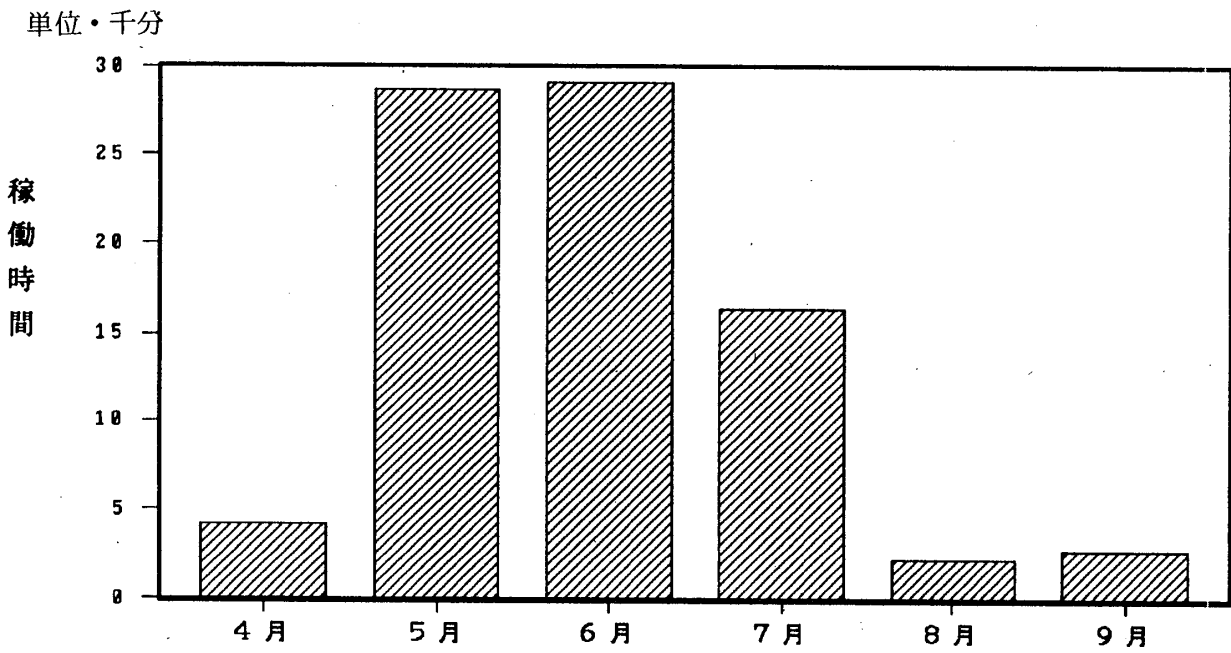


図11. 月別稼働時間

5. 講 習 会

表2. 講 習 会

開 講 日 時	内 容	受 講 者 数
	《日本語ワードプロセッサ講習》	
4 月 25 日	導入編	14
5 月 1 日	導入編, 文字入力・装飾編	10
5 月 2 日	追加講習(導入編, 文字入力編)	4
5 月 8 日	文字入力・装飾編, 罫線編	6
5 月 15 日	罫線編, 文書・書式设计編	6
6 月 5 日	文書・書式设计, 応用編1(特殊機能)	7
6 月 12 日	応用編1, 2(特殊機能, 各種印刷)	3
6 月 19 日	応用編2, 3(各種印刷, レポート作成)	5
7 月 3 日	応用編4(ブラインドタッチ)	6
7 月 5 日	追加講習(導入編, 文字入力編)	16
	《データベース講習》	
6 月 5 日	導入編	7
7 月 3 日	帳票作成・表計算処理編	6
	《パソコン入門講習》	
7 月 3 日	導入編	6